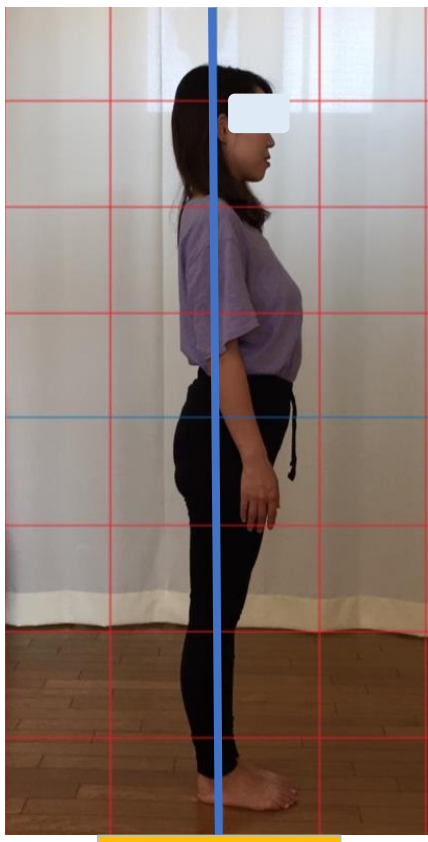
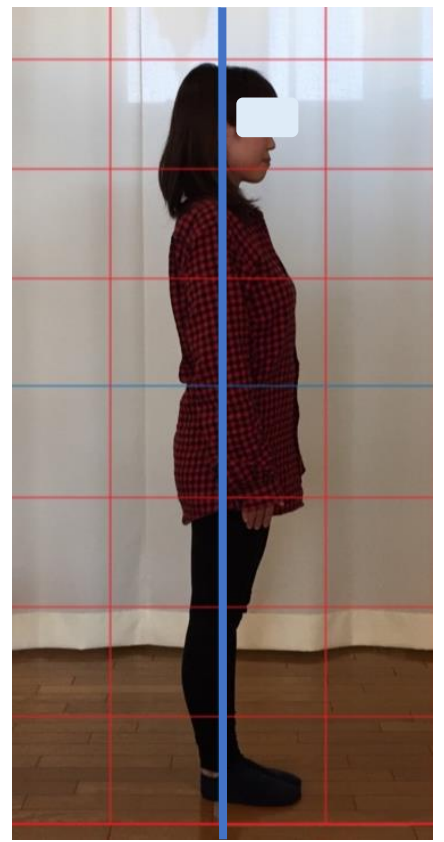


初回



産後矯正終了
(3か月後)



アフターケア
(5か月後)

	初回	3ヶ月後	5ヶ月
①一番細いところ	69	67.5 (-1.5)	65 (-4)
②へその周り	77	76 (-1)	74 (-3)
③骨盤(立位)	90	84 (-6)	83 (-7)
④骨盤(タオルあり)	89	84.5 (-4.5)	84.5 (-4.5)
⑤骨盤(タオルなし)	90	85.5 (-3.5)	85 (-5)

